



吉川 欣亮 (難聴プロジェクト)

kikkawa-ys @igakuken.or.jp , 03-5316-3311

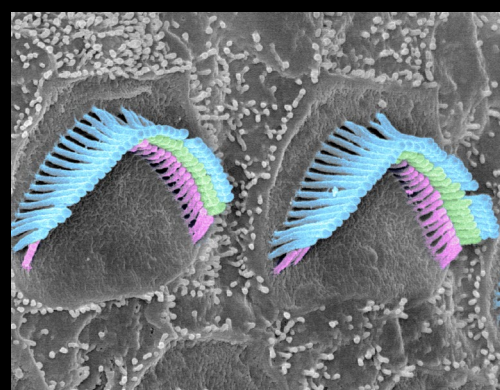
難聴の遺伝的要因と発症機構の解明

連携先 新潟大学大学院 医歯学総合研究科 分子細胞医学専攻 先端分子病態学分野
(その他受入実績：筑波大学大学院, 東京農業大学大学院, 東京農工大学大学院)

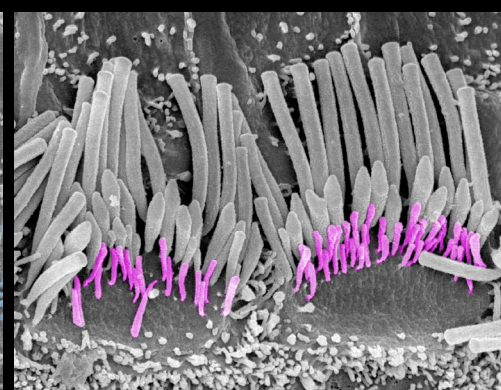
キーワード: 難聴・遺伝学・難聴モデルマウス・有毛細胞・支持細胞

- ・ 難聴の新たな原因遺伝子を同定する
- ・ 内耳の細胞、特に有毛細胞、支持細胞の形成・維持に関する分子メカニズムを解明する

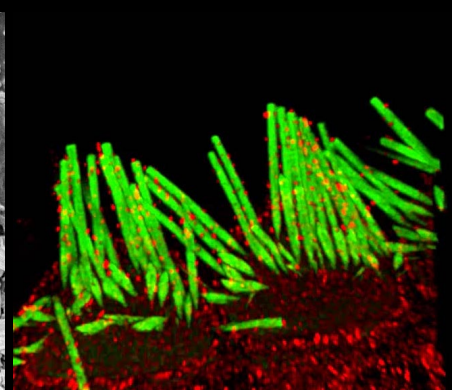
外有毛細胞



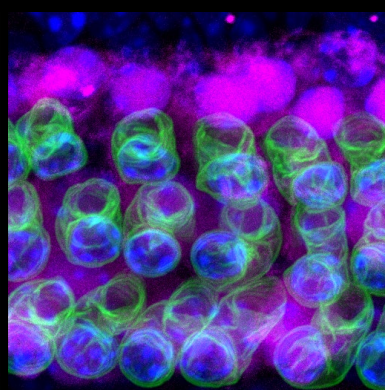
内有毛細胞



聴毛発現遺伝子



支持細胞発現遺伝子



難聴原因遺伝子の同定、聴覚細胞の発生・維持機構の解明、難聴予防・治療法の開発に取り組んでいます。興味のある学生さんは一緒に研究しましょう！

最近の発表論文

Yasuda et al. *Hear Res* 389, 107926 (2020)
 Matusoka et al. *Sci Rep* 9, 5285 (2019)
 Miyasaka et al. *Hum Mol Genet* 25, 2045-2059 (2016)
 Kikkawa & Miyasaka. *Monogr Hum Genet* 20, 97-109 (2016)