



吉川 欣亮 (難聴プロジェクト)

kikkawa-ys @igakuken.or.jp , 03-5316-3311

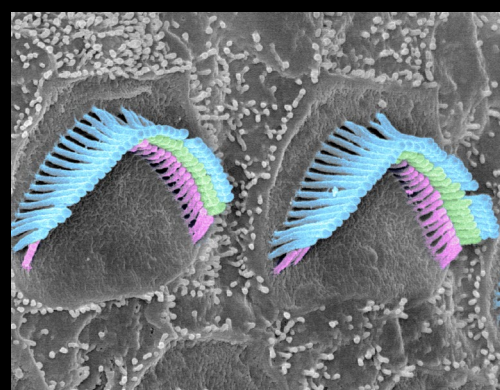
# 難聴の遺伝的要因と発症機構の解明

**連携先** 新潟大学大学院 医歯学総合研究科 分子細胞医学専攻 先端分子病態学分野  
(その他受入実績：筑波大学大学院，東京農業大学大学院，東京農工大学大学院)

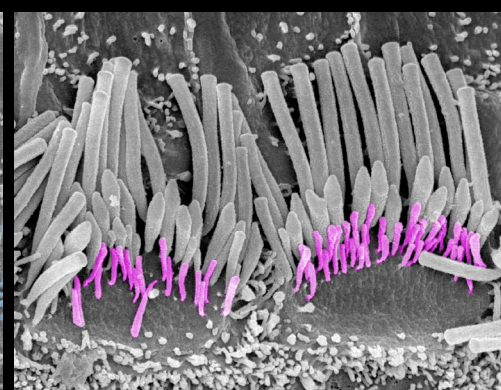
**キーワード:** 難聴・遺伝学・難聴モデルマウス・有毛細胞・支持細胞・老化

- ・新たな難聴原因遺伝子、難聴抵抗性遺伝子を同定する。
- ・内耳の細胞，特に有毛細胞，支持細胞の形成・維持に関する分子メカニズムを解明する。

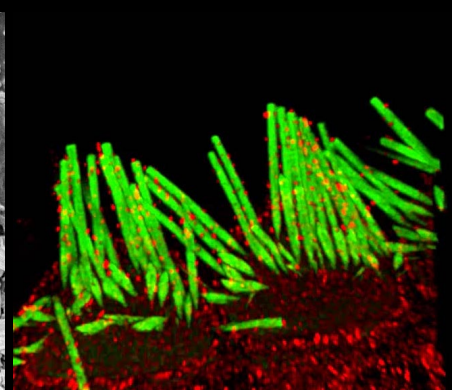
外有毛細胞



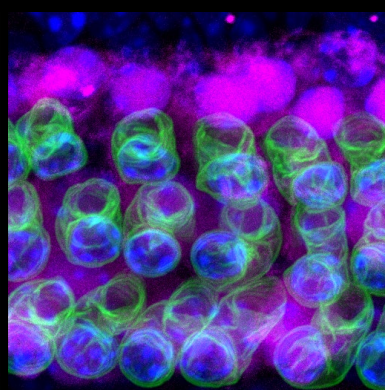
内有毛細胞



聴毛発現遺伝子



支持細胞発現遺伝子



難聴原因遺伝子の同定，聴覚細胞の発生・維持機構の解明、難聴予防・治療法の開発に取り組んでいます。興味のある学生さんは一緒に研究しましょう。

## 最近の発表論文

Miura et al. *Experimental Animals*, exanim.21-0181 (2022)  
 Seki et al. *Neuroscience* 478, 100-111 (2021)  
 Yasuda et al. *Hearing Research* 389, 107926 (2020)  
 Matusoka et al. *Scientific Reports* 9, 5285 (2019)