



第32回 サイエンスカフェ

ウイルス って 何? なに

ウイルスが引き起こす病気について

わだいていきょう
話題提供



かんせんせいぎよ
感染制御プロジェクト

やす い ふみ ひこ
安井 文彦 プロジェクトリーダー

にち
日時

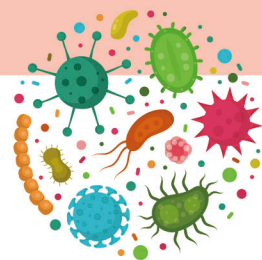
2019.
11/23 (土)
14:00~16:00

ばしょ
場所

とうきょうと いがく そうごう けんきゅうじょ
東京都医学総合研究所

かいこうどう
2階講堂 (世田谷区上北沢2-1-6)

徒歩...京王線「上北沢駅」12分、京王線「八幡山駅」18分



対象: 小学生以上 定員: 30名程度 (※お申込み多数の場合は抽選)

参加費: 無料

申込方法

①イベント名 ②郵便番号 ③住所 ④氏名(ふりがな) ⑤年齢 ⑥電話番号を明記のうえ、往復はがき、または電子メールで下記の申込先までお申込みください。

なお携帯電話のメールアドレスからのお申込みは、受信拒否設定を必ずご確認ください。

※1枚の往復はがき、または1通の電子メールで、複数人の申込をされる場合は、②から⑤までについて申込者全員、⑥は代表者について記載してください。

申込先

【住所】〒156-8506 東京都世田谷区上北沢2-1-6

(公財)東京都医学総合研究所

サイエンスカフェ in 上北沢事務局

【E-mail】sciencecafe@igakuken.or.jp

特定電子メール法に基づき、営業・迷惑行為等を目的としたメール送信をお断りしております。

申込締切

2019年11月11日(月) 必着

11月15日(金)頃までに往復はがき、または電子メールで参加の可否を発送する予定です。連絡がない場合には、お手数ですがお問い合わせください。



サイエンスカフェとは、和やかな雰囲気の中で研究者と自由に語りながら、医学研で進められている研究を体験してもらう場です。

ウイルスは、自分自身では増える事が出来ず、他の生物の細胞内に入り込んで細胞内にある物質を利用して増殖する微生物です。目に見えない程非常に小さなウイルスが人や動物の体に侵入し、増殖すると様々な病気を引き起こすことがあります。秋から冬にかけて寒くなってくると流行する風邪やインフルエンザはウイルス

が引き起こす病気です。また、ニュースなどに出てくるエボラ出血熱といった死亡率が高い病気もウイルスが原因です。

今回は、ちっぽけなウイルスが体に侵入して病気を起こす仕組みと侵入したウイルスを排除しようとする体の防御システムについてご紹介します。

また、ウイルス粒子の観察や検出を体験して頂き、ウイルスが引き起こす病気とその予防や治療について、一緒に考えてきたいと思えます。



こうえんかい
講演会とは違った気楽な雰囲気の中で、身近なサイエンスを語り合しましょう!